



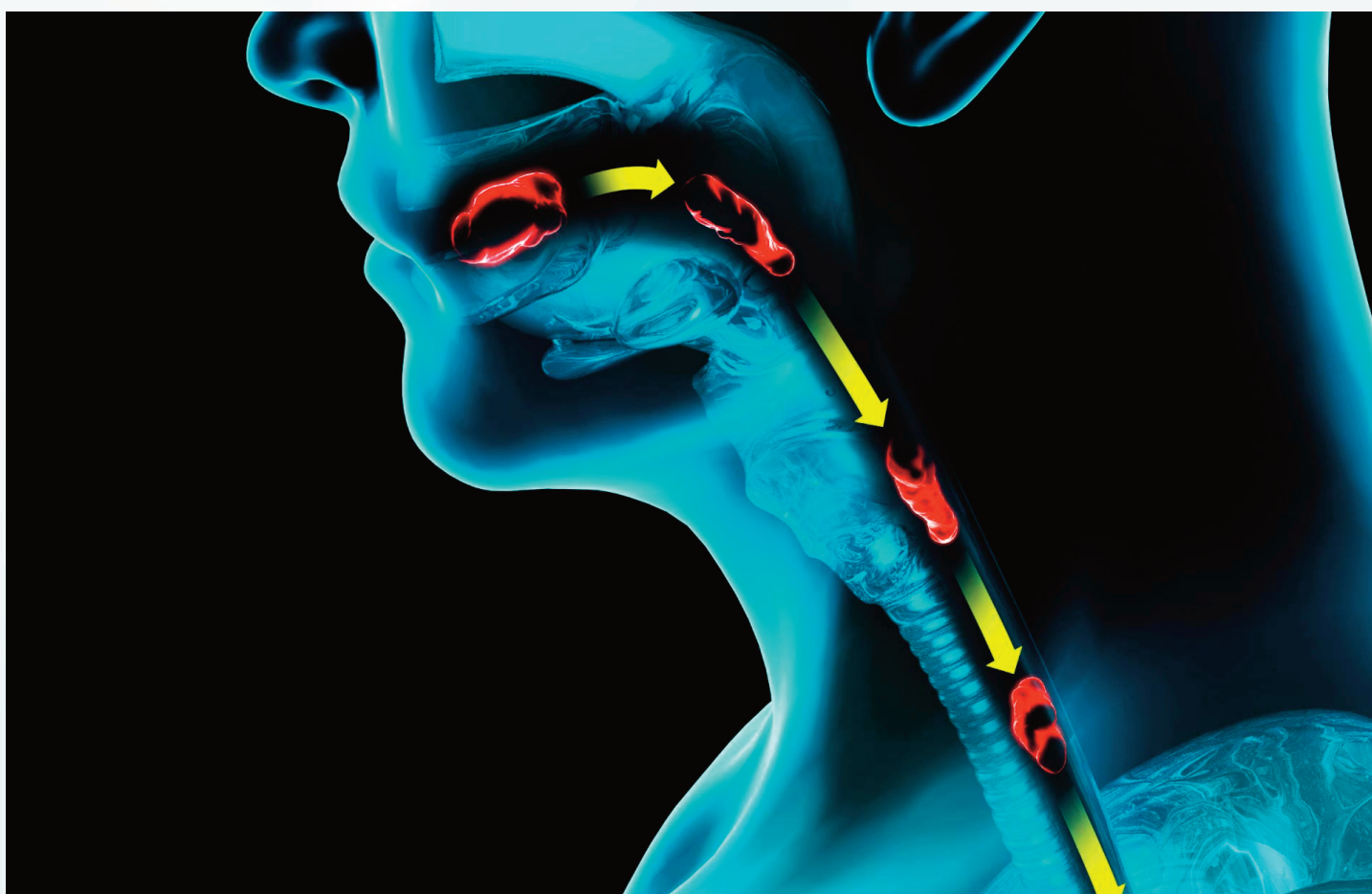
**Istituto Clinico  
Universitario**  
Verano Brianza

Sistema Sanitario  Regione  
Lombardia

## **AMBULATORIO FONIATRICO - LOGOPEDICO** **rivolto a pazienti affetti da disfonia e/o disfagia**

Responsabile : Dott.ssa Grazia Martinazzoli

Logopedista : Dott.ssa Valentina Di Natale



### **SCOPO**

Servizio dedicato in cui il medico specialista svolge visita con laringofibroscopia in stretta collaborazione con la logopedista, per offrire valutazione, counselling ai pazienti ed i loro familiari/caregivers ed immediata presa in carico riabilitativa nei pazienti affetti da disturbi della voce e/o della deglutizione che abbiano indicazione al trattamento logopedico. Questo approccio permette spesso di riconoscere ed inquadrare precocemente i segni di disturbi sospetti prevenendone le complicanze.

## STUDIO FIBROENDOSCOPICO PER LA VALUTAZIONE DELLA DEGLUTIZIONE (AMBULATORIO FEES)

Questo esame permette di effettuare una valutazione funzionale della deglutizione identificando i segni di un disturbo della deglutizione (disfagia) attraverso la somministrazione di diverse consistenze e tramite l'utilizzo di un sondino flessibile a fibre ottiche. Il sondino viene introdotto attraverso la cavità nasale per permettere la visualizzazione delle alte vie aeree e dell'esofago e poter identificare così i segni di un alterato passaggio del bolo.

Presso il nostro istituto questo esame è svolto dal medico otorinolaringoiatra con affiancamento del logopedista, in modo da poter fornire al paziente strategie ed indicazioni funzionali sulla base di quanto riscontrato durante l'esame.

## AMBULATORIO DI LOGOPEDIA

Presso il nostro istituto il logopedista si occupa della presa in carico logopedica dei disturbi della voce (disfonia) sia a origine funzionale che organica, e dei disturbi della deglutizione (disfagia) sia a origine neurologica che postchirurgica, impostando il trattamento sulla base della valutazione funzionale.

